



Neuromonitoring instructie

(Nieuw) protocol neuromonitoring

Kinder Intensive Care UMC Utrecht

November 2021



UMC Utrecht

Wilhelmina Kinderziekenhuis



Neuromonitoring



NIRS / rSO2 / INVOS

BRAINZ /
aEEG /
CFM

+

NIRS /
rSO2 /
INVOS

=

“TOREN”

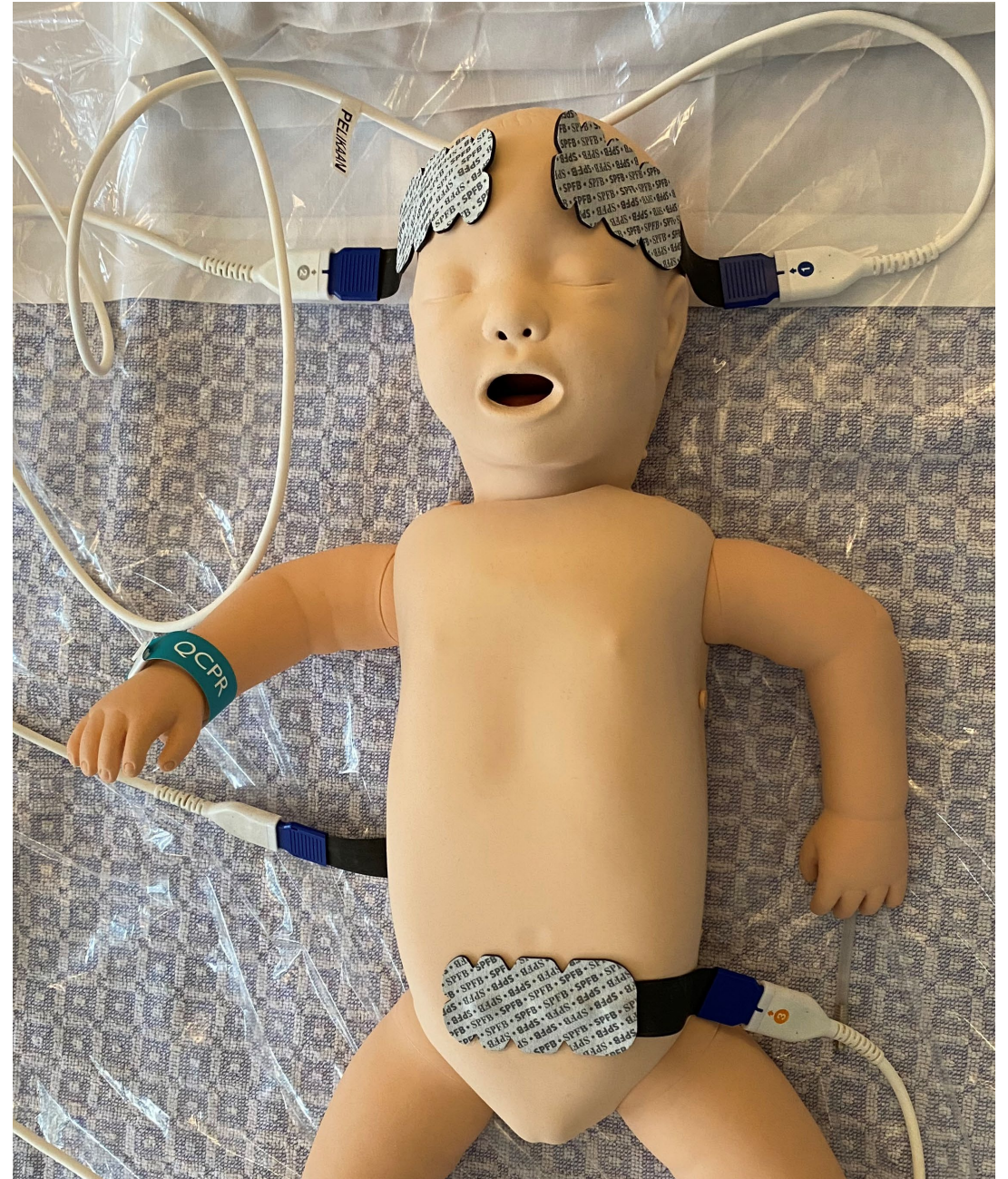
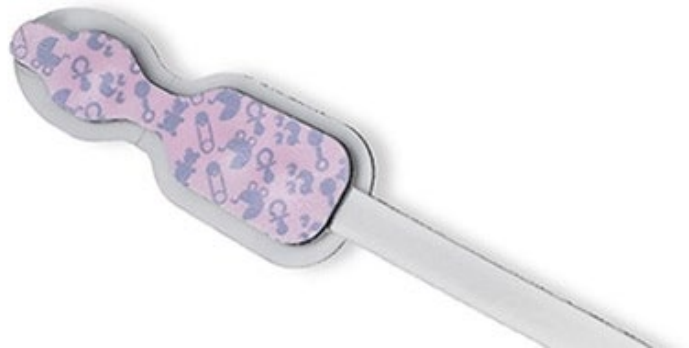


Plakken NIRS plakkers

4 Plakkers:

1. Frontoparietaal links [blauw]
2. Frontoparietaal rechts [grijs/bruin]
3. Buik (onder navel) [oranje]
4. Nier (links of rechts) [groen]

Let op: dit zijn nog de oude plakkers, de nieuwe plakkers zijn kleiner

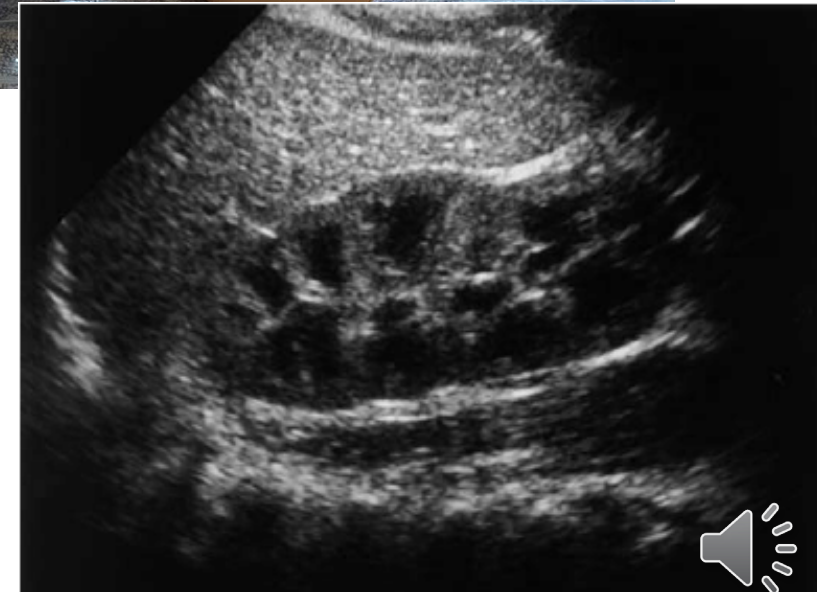


Plakken NIRS plakkers

4 Plakkers:

1. Frontoparietaal links [blauw]
2. Frontoparietaal rechts [grijs/bruin]
3. Buik (onder navel) [oranje]
4. Nier (links of rechts) [groen]

Positie van de nier-plakker wordt gecontroleerd met behulp van echografie door arts(-assistent)/PA



Aansluiten NIRS plakkers

4 Plakkers:

1. Frontoparietaal links [blauw]
2. Frontoparietaal rechts [grijs/bruin]
3. Buik (onder navel) [oranje]
4. Nier (links of rechts) [groen]

2 aansluitblokken op de INVOS:

Blok 1 (NIRS van de hersenen / plakkers 1 + 2)

Blok 2 (Somatische NIRS / plakkers 3 +4)



aEEG / CFM / Brainz aansluiten

Geen wijzigingen ten opzichte van oude protocol



Vraag: wat te doen als kabels ontbreken?

- **Check in de voorraadkamer of er nog kabels bij andere apparaten liggen of in de kast waar ook de NIRS plakkers liggen**
- **Bel met de neonatologie (54809) of je daar een kabel en/of blok mag lenen**

“Toren” aansluiten Pelikaan



Philips monitoren unit 1 / 2



Philips monitoren unit 3



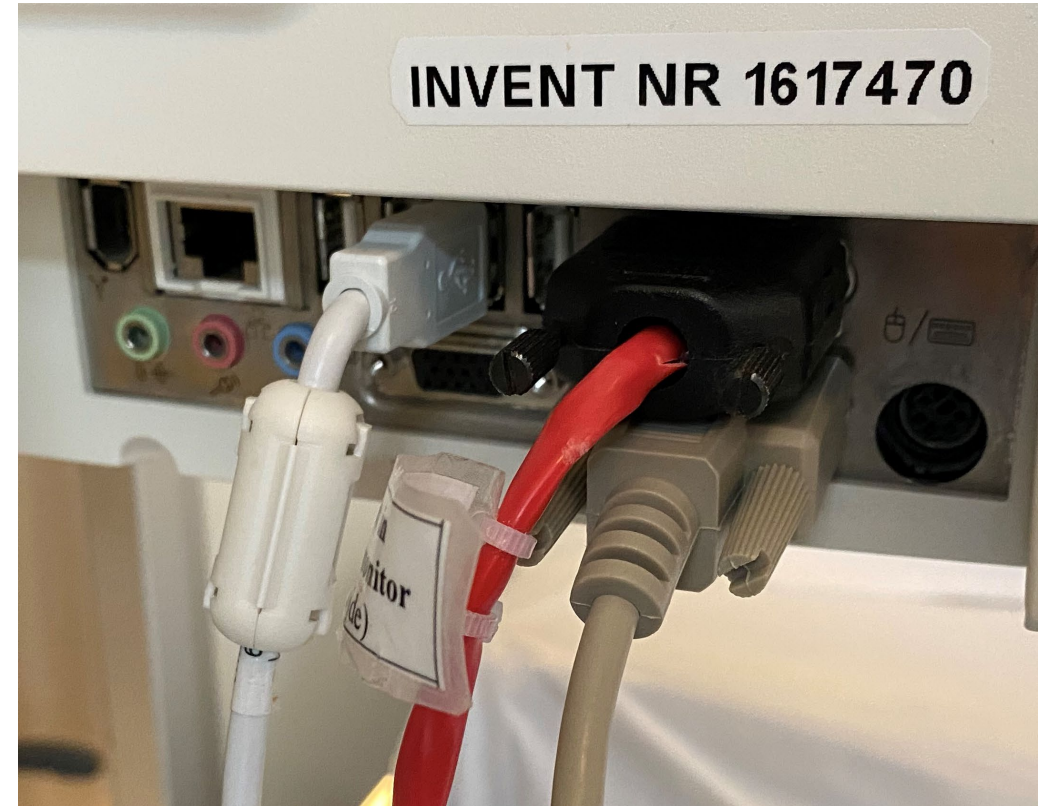
“Toren” aansluiten Leeuw

Rode kabel kan niet worden aangesloten

Check wel of NIRS kabel aangesloten is op Brainz



Losse NIRS en aEEG aansluiten Pelikaan & Leeuw



Daarna de rode kabel op Pelikaan!

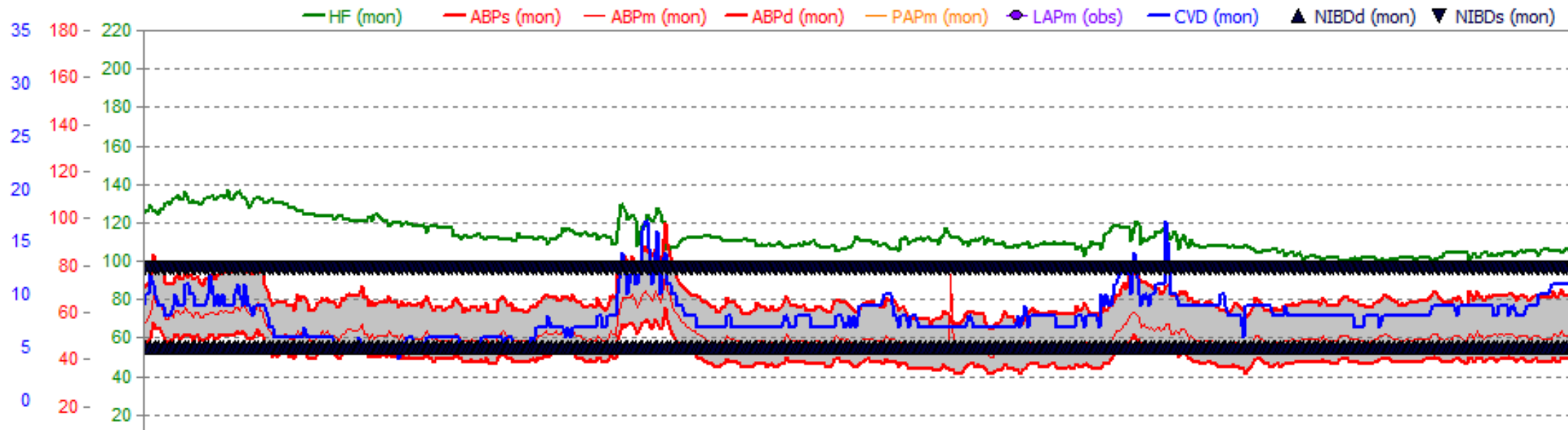
Bij aanzetten NIRS & CFM

Voer in ieder geval bij beide apparaten het patientennummer in
Check of de tijd bij de verschillende monitoren overeenkomt

Check of alles goed binnen komt



Vraag: wat doe ik als ik continue NIBD metingen zie?



Vraag: wat doe ik indien het niet werkt?

Check het protocol

(bijv. bij een signaal wat niet goed binnenkomt)

Neem binnen kantoortijden contact op met de onderzoekers

Rian (zie protocol), Joppe (75092) of Thomas (77244)

Samenvatting

NIRS:

Nieuwe plakkers

Vier in plaats van twee plakkers

Nierplakker met behulp van echografie

Focus op goede dataverzameling

NIRS + CFM koppelen

Rode kabel aansluiten (op Pelikaan)